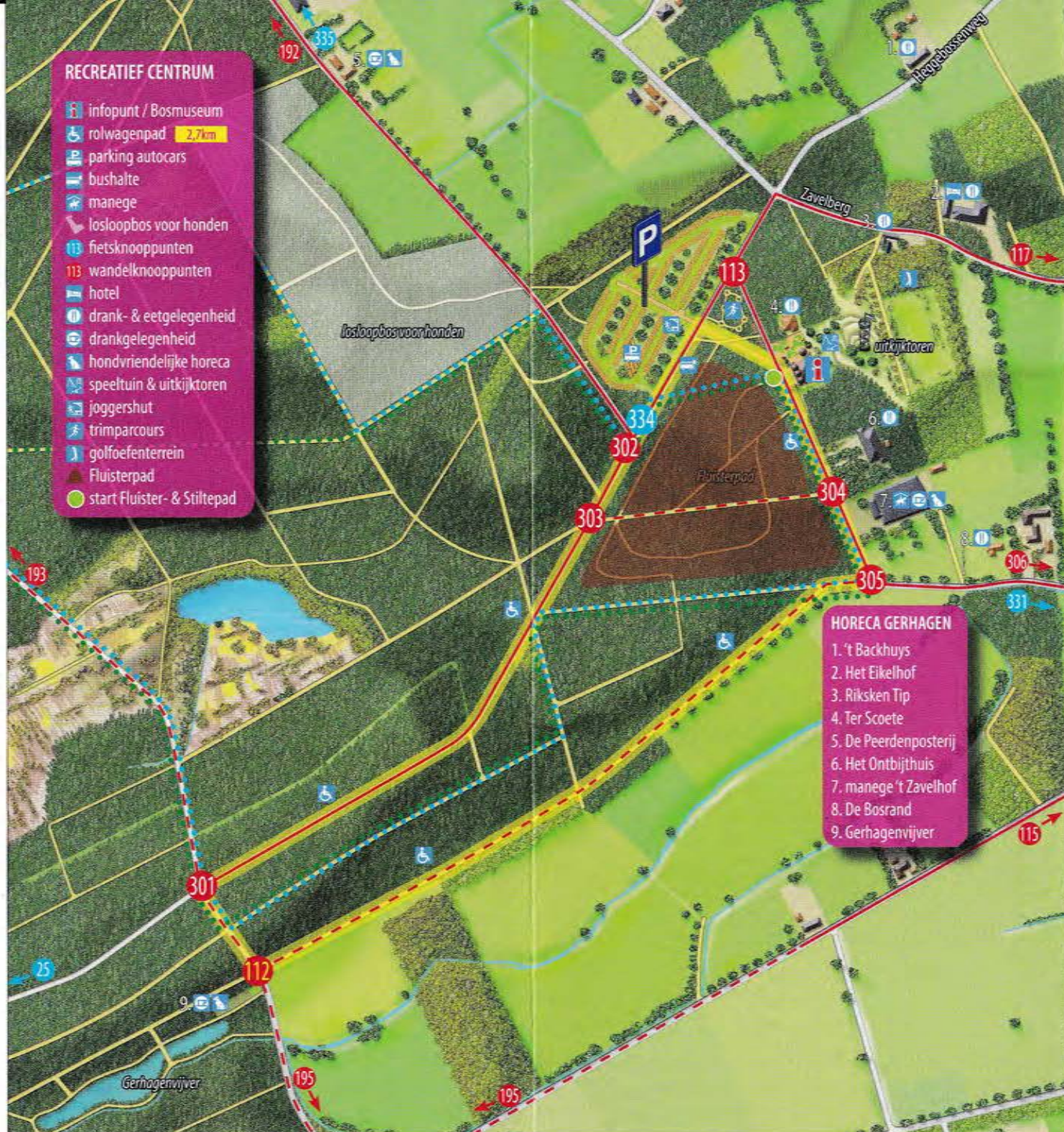


RECREATIEF CENTRUM

- infopunt / Bosmuseum
- rolwagenpad 2,7km
- parking autocars
- bushalte
- manege
- losloopbos voor honden
- fietsknooppunten
- 113 wandelknooppunten
- hotel
- drink- & eetgelegenheid
- drinkgelegenheid
- hondvriendelijke horeca
- speeltuin & uitkijktoren
- joggershut
- trimparcours
- golfoefenterrein
- Fluisterpad
- start Fluister- & Stiltepad



HORECA GERHAGEN

1. 't Backhuys
2. Het Eikelhof
3. Riksken Tip
4. Ter Scoete
5. De Peerdenposterij
6. Het Ontbijthuis
7. manege 't Zavelhof
8. De Bosrand
9. Gerhagenvijver

LUS wandelingen

Gerhagen-Tessenderlo



Rolwagenpad 2,65 km	
knooppunt	afstand (m)
113	
304	330
305	120
112	960
301	130
303	720
302	130
113	260

Zandbergwandeling 4,39 km	
knooppunt	afstand (m)
113	
304	330
305	120
112	960
195	260
115	1270
306	120
117	680
113	650

Boswandeling 8,1 km	
knooppunt	afstand (m)
113	
302	260
192	830
300	580
299	240
69	1950
1	590
320	80
193	1470
301	760
303	720
304	320
113	300



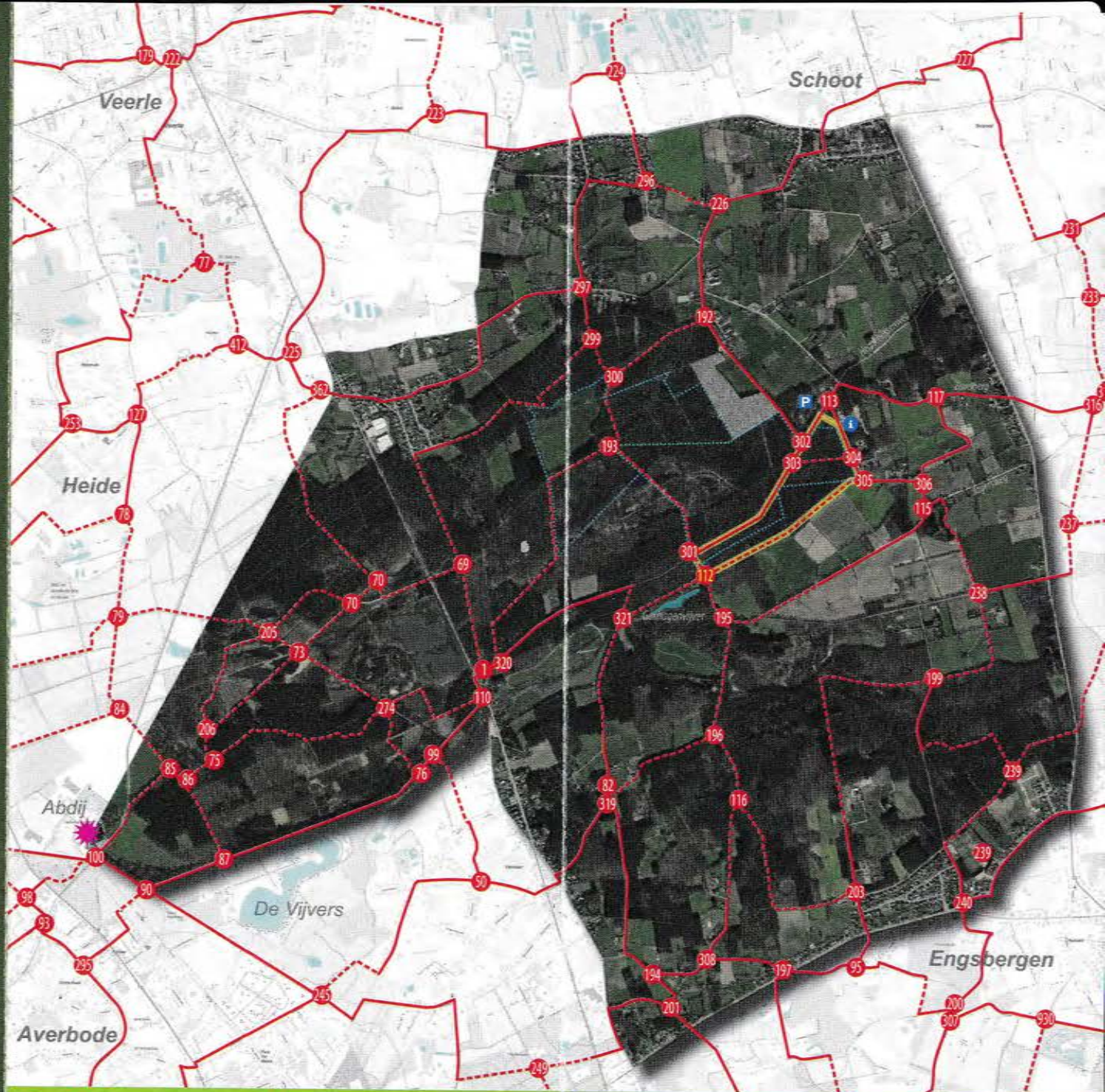
Aan knooppunt 112 kan men een korte omweg maken tot de Gerhagenvijver. Een rustpunt en de mogelijkheid om iets te drinken (tijdens de openingsuren).

Houterenberg 10,7 km	
knooppunt	afstand (m)
113	
304	330
303	310
301	740
112	110
321	510
82	930
319	30
194	1020
308	310
116	880
203	1080
199	1720
238	720
115	650
306	120
117	700
113	540

Lekdreefwandeling 13 km	
knooppunt	afstand (m)
113	
302	260
192	850
300	590
299	230
69	1930
70	490
73	780
206	740
75	110
86	150
85	90
100	670
90	310
87	450
76	1100
99	440
110	640 ↑

Lekdreefwandeling vervolg	
knooppunt	afstand (m)
1	210
320	100
321	820
112	690
305	970
304	140
113	240

-  infopunt Bosmuseum
-  Stiltepad 6km
-  Stiltepad 3,5km
-  Rolwagenpad
-  Gerhagenvijver
-  Losloopbos voor honden
-  Abdij Averbode



 Honden steeds aanlijnen!

 Laat geen sporen na
Neem je afval mee

